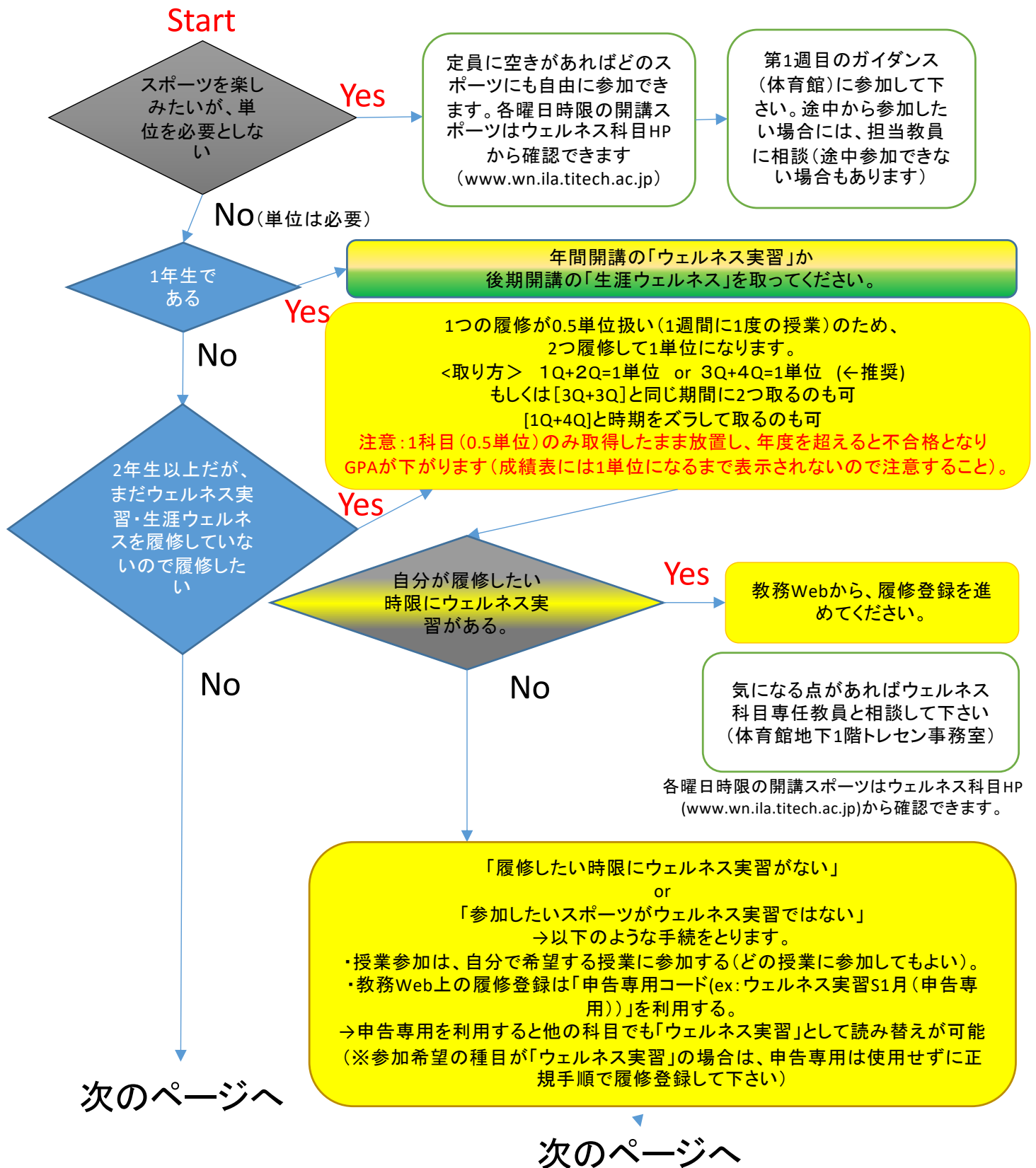


ウェルネス科目(実習科目) 履修手続フローチャート



前のページから

前のページから

※「ウェルネス実習」の申告専用コードは「月～金」まで各曜日ごとに用意されています。自分が実際に参加する曜日に合わせて、その曜日の申告専用コードを利用して下さい。不明な場合は、第1週目の種目分けの時に個別に説明をします。

全ての授業は、1つの履修が0.5単位扱いのため、必ず2つ履修して下さい。
注意: 申告を取り消す場合には、定められた期間に「申告取消」の手続きを必ず取って下さい。
申告取消をせずそのまま→不合格→GPAがDOWNとなります。申告取消期間は短いので注意して下さい。申告手続で不明な点がある場合には、体育館地下1階トレセン事務室に来て下さい。

3Q・4Qに生涯
ウェルネス実習
(1年生履修可
能)を履修したい

Yes

生涯ウェルネスは後期(3Q・4Q)のみ開講されます。
1Q・2Qでは開講されません。

No

3Q・4Qに自分が
履修したい生涯ウェ
ルネスがある

Yes

教務Webから、履修登
録を進めてください。

No

「履修したい時限に生涯ウェルネスがない」
or
「参加したいスポーツが生涯ウェルネスではない」
→以下のような手続をとります

・授業参加は、自分で希望する授業に参加する(どの授業に参加してもよい)。
・教務Webでの申告は「申告専用コード(ex:生涯ウェルネス実習S3(申告専用))」に登録する。

※参加したい種目が「生涯ウェルネス実習」の場合は、
申告専用は使わず、正規登録して下さい

「生涯ウェルネス(申告専用)」のコードは3.4Qに1つずつ用意してあります。
<取り方>

Ex)3Q:生涯ウェルネスS3(申告専用) + 4Q:生涯ウェルネスS4(申告専用) = 1単位
3Q:生涯ウェルネスS3(申告専用) + 3Q:生涯ウェルネスC1 = 1単位

自分が実際に参加するクォーターの申告専用コードを登録して下さい。
不明な場合は、体育館地下1階のトレーニングセンター事務室へ

各曜日時限の開講スポーツ
はウェルネス科目HP
(www.wn.ila.titech.ac.jp)
から確認できます。

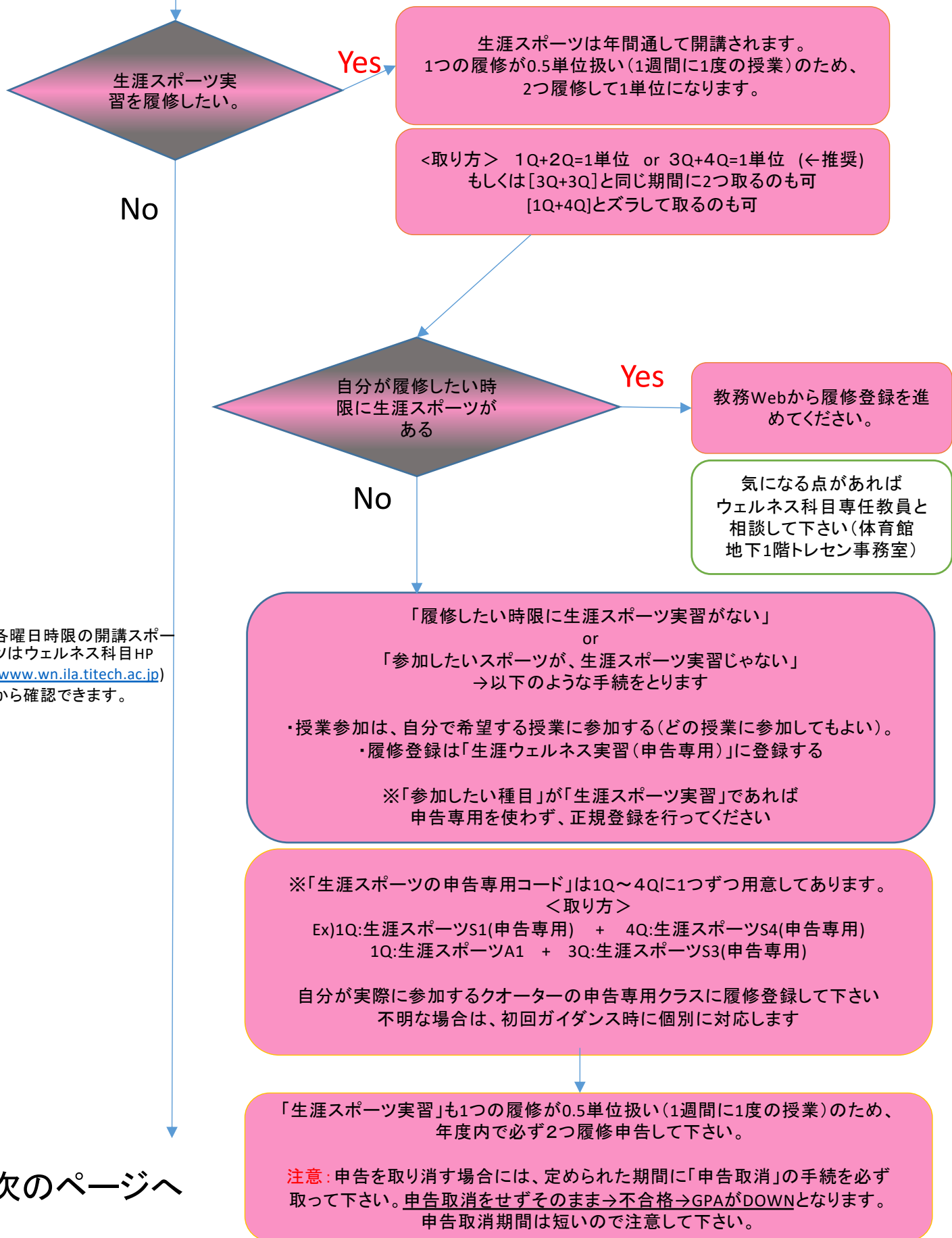
次のページへ

「生涯ウェルネス実習」も1つの履修が0.5単位扱い(1週間に1度の授業)です。
年度内で必ず2つ履修申告して下さい。

注意: 申告を取り消す場合には、定められた期間に「申告取消」の手続きを必ず取って下さい。

申告取消をせずそのまま→不合格→GPAがDOWNとなります。
取消期間は短いので注意して下さい。

前のページから



各曜日時限の開講スポーツはウェルネス科目HP (www.wn.ila.titech.ac.jp) から確認できます。

次のページへ

前のページから

トータルウェルネス
実習を履修し
たい。

Yes

トータルウェルネス実習も年間通して開講しますが
水曜日の
サッカー(1/2限・3/4限)
トレーニング(水曜日・3/4限)のみです
※3.4Qはサッカーのみ開講

No

「履修したい時限にトータルウェルネス実習がない」
Or
「トータルウェルネス実習もあるが、参加したい種目がトータルウェルネス実習
ではない」
→以下のような手順をとります

- ・授業参加は、自分で希望する授業に参加する(どの授業に参加してもよい)。
- ・履修登録は「トータルウェルネス実習(申告専用)」に登録する
※「参加したい種目」が「トータルウェルネス」であれば、
申告専用を使わず、正規登録を行ってください

「トータルウェルネスの申告専用コード」を1Q~4Qに1つずつ用意しました
<取り方>

Ex)1Q:トータルウェルネスS1(申告専用) +2Q:トータルウェルネスS2(申告専用)
1Q:トータルウェルネスA1 + 3Q:トータルウェルネスS3(申告専用)

自分が実際に参加するクォーターの申告専用コードを登録して下さい
不明な場合は、第1週目の種目分けの時に個別説明をします

トータルウェルネス実習も1つの履修が0.5単位扱い(1週間に1度の授業)です。
年度内で必ず2つ履修申告して下さい。

また、申告を取り消す場合は、定められた期間に「申告取消」の手続きを必ず
取って下さい。

申告取消をせずそのまま→不合格→GPAがDOWNとなります。
申告取り消し期間は短いので注意して下さい。

全てのウェルネス科目を履修した方 or 大学院生の方→単位不要者として
各スポーツに参加することができます。
(定員に余裕がある場合)

参加希望者は初回ガイダンスに参加するか、体育館地下1階トレセン事務室まで来て下さい。

各曜日時限の開講ス
ポーツはウェルネス科目
ホームページ
(www.wn.ila.titech.ac.jp)
から確認できます。